

**EFFERVESCENCES**  
Clermont-Ferrand

**DOSSIER DE PRESSE**  
**11 JANVIER 2018**

+  
**clermont**  
auvergne  
**métropole**



## ÉDITO



Olivier Bianchi  
Maire de Clermont-Ferrand  
Président de Clermont  
Auvergne Métropole



Isabelle Lavest  
Adjointe à  
la Politique culturelle

Après un départ prometteur avec un fabuleux week-end d'embarquement, je vous propose de continuer ensemble l'aventure Effervescences en 2018. Cette année sera jalonnée de temps forts autour de deux grandes thématiques bien connues et partagées par les habitants de la métropole : l'accueil et l'hospitalité.

Dans ce chemin vers la Capitale européenne de la Culture en 2028, une escale à La grande station - Jaude 2028 vous permettra de clôturer le Festival international du court métrage dans une ambiance conviviale et hivernale ! Notre chère place de Jaude sera pour l'occasion métamorphosée en station de ski.

Effervescences, c'est avant tout un territoire qui se mobilise - ses citoyens, ses acteurs culturels, ses artistes, ses associations, ses entreprises - pour raconter un récit où toutes et tous peuvent se retrouver et au travers duquel il peut rayonner à l'extérieur, dans toute l'Europe. C'est, je pense, le meilleur moyen pour rendre cette candidature la plus sincère, participative, créative et festive possible.

Je vous remercie à tous pour votre participation active à cette belle aventure collective !

## SOMMAIRE

3	Introduction
4/5	Rétrospective 2017
6/7	2018
8/9	La grande station
10	Grille des programmes
11	Mécènes / Partenaires Contacts



## INTRODUCTION

### CAP SUR LA CAPITALE EUROPÉENNE DE LA CULTURE 2028

Effervescences est une initiative unique et originale qui préfigure la candidature de Clermont-Ferrand au titre de Capitale européenne de la Culture 2028. Porté par la Ville de Clermont-Ferrand avec le soutien de Clermont Auvergne Métropole, Effervescences a vocation à révéler la vivacité du territoire et la richesse du patrimoine clermontois, tout en bousculant la vie de la ville. À l'horizon : un dépôt de dossier en 2021-2022.

#### Quatre années d'expérimentations ponctuées d'événements festifs et artistiques

2017 : Effervescences imprime sa marque de fabrique. Jouer dans l'espace public, investir des friches, redécouvrir les alentours et se rassembler... Le week-end d'embarquement du 6 ou 8 octobre a symbolisé le premier acte de cette grande aventure.

D'octobre à décembre, l'Université Nomade Effervescente a offert la possibilité aux Clermontois de partager des moments d'échange et de réflexion.

2018 : accueil et hospitalité sont les grandes thématiques de cette année. Douze mois d'événements conviviaux et de chantiers fédérateurs qui débiteront avec

#### La grande station - Jaude 2028 sur la place de Jaude, le samedi 10 février.

2019-2021 : La construction de la candidature au titre de Capitale européenne de la Culture se poursuivra pour alimenter et enrichir le récit commun à travers de nouveaux rendez-vous et proposer un véritable projet de population.

# RÉTROSPECTIVE 2017



## WEEK-END D'EMBARQUEMENT

Les 6, 7 et 8 octobre ont marqué le début de ce voyage collectif. Spectacles, performances, fêtes, promenades et rencontres insolites ont foisonné dans la métropole pendant trois journées de grand rassemblement.

Plus de 50 000 personnes ont participé à l'ascension du parc Montjuzet, poussé les portes d'un Hôtel-Dieu métamorphosé, se sont laissées surprendre par les Rendez-vous secrets, ont découvert le Quartier des arts et se sont évadées à travers les Promenades.

Un véritable engouement populaire pour un week-end qui s'est déroulé dans un esprit joyeux, chaleureux et festif. Ce n'est que le début !

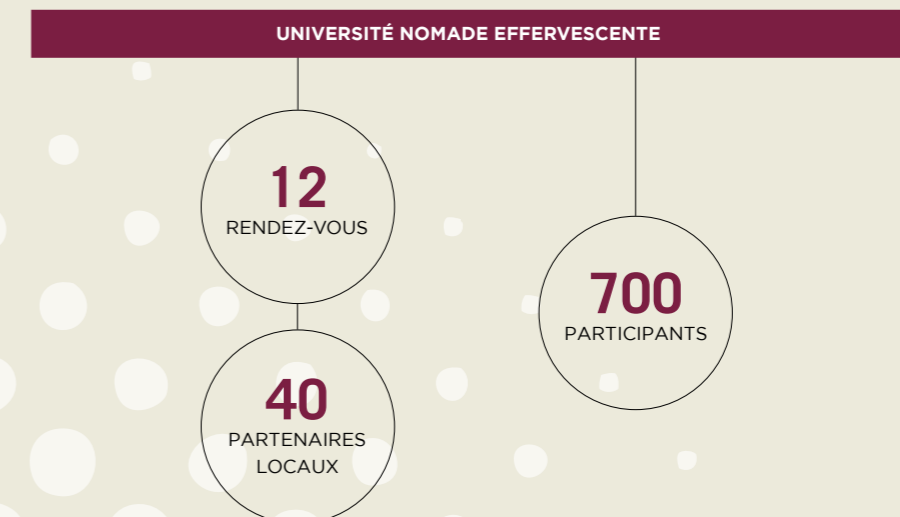
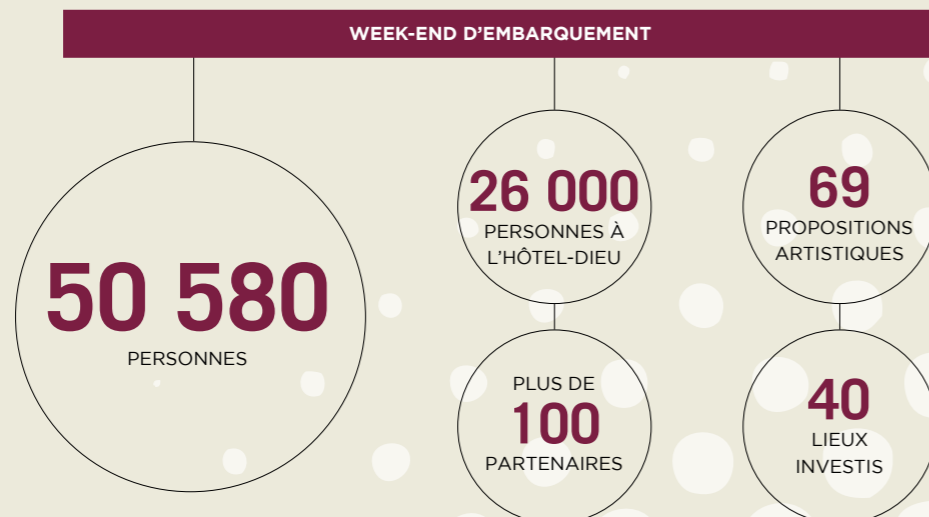


## UNIVERSITÉ NOMADE EFFERVESCENTE

D'octobre à décembre 2017, les Clermontois ont pris part à l'Université Nomade Effervescente. Douze rendez-vous aux thématiques variées, avec la complicité de nombreux acteurs locaux, pour tester, imaginer, apprendre ou partager des expériences. À la fois moments de rencontre, ateliers et lieux d'échange, ces temps conviviaux ont ouvert de nouveaux possibles et jeté les bases de futures aventures effervescentes.

Effervescences s'infiltrer ainsi dans le quotidien des Clermontois pour les quatre années à venir.

CHIFFRES-CLÉS



CHIFFRES-CLÉS



## 2018 - LA VILLE ACCUEILLANTE

En 2018, Effervescences se déploie autour d'un sujet fort :  
**Clermont-Ferrand, ville accueillante.**

Cette thématique centrale entre en résonance avec les enjeux et les valeurs d'une Capitale européenne de la Culture et s'inscrit comme véritable fil rouge de l'année 2018.

En lien avec les dynamiques pré-existantes et les initiatives locales, il s'agit de créer des dispositifs innovants, participatifs et ludiques autour de la notion d'hospitalité. Entre temps collectifs, surprises artistiques et expérimentations d'espaces, cette année sera l'occasion d'envisager notre territoire dans une perspective chaleureuse. Ainsi, Effervescences accompagnera notamment le projet Migrations à l'automne, grâce à une programmation artistique spécifique.

L'idée est d'unir les forces vives en impliquant et en rassemblant les habitants et commerçants effervescents autour d'une démarche fédératrice, pour s'affirmer comme une métropole attractive et accueillante.



## CINQ FORMATS

### LES TEMPS FORTS

Se rassembler pour des moments conviviaux et fédérateurs, mettre la fête à l'honneur et explorer la thématique de l'hospitalité au mois d'octobre, en écho à l'exposition Migrations.

### LES IMMERSIONS

Inviter des artistes et impulser une dynamique créatrice : résidences, rencontres, expériences... pour enrichir le récit collectif de notre candidature.

### LES EXPLORATIONS

Arpenter la ville grâce à différentes promenades, s'aventurer au-delà de nos frontières, redécouvrir notre environnement afin de porter de nouveaux regards sur notre territoire métropolitain.

### LES CHANTIERS

Partager des temps de réflexion avec des spécialistes, approfondir des grandes thématiques comme l'art de la promenade et l'émergence artistique pour en bâtir une vision partagée.

### LES ATELIERS EFFERVESCENTS

Tester et expérimenter des rendez-vous imaginés en collectif avec des partenaires locaux. Nourrir des thématiques effervescentes tout au long de l'année dans la continuité de l'Université Nomade Effervescente.



## LA GRANDE STATION

**Samedi 10 février 2018 de 18 h à 2 h**

Premier temps fort effervescent de l'année, imaginé en complicité avec Sauve qui peut le court métrage, Electric Palace, et la station de ski du Mont-Dore, Effervescences célèbre les basses températures et surtout le 40<sup>ème</sup> anniversaire du Festival international du court métrage de Clermont-Ferrand !

Après une semaine de projections du côté du court métrage et de concerts d'Electric Palace, les Clermontois et les festivaliers sont invités à se retrouver entre feu et glace pour une grande fête finale sur la place de Jaude, métamorphosée pour l'occasion en station de montagne. Téléphérique et télésièges acheminés du Mont-Dore, petit village de chalets, braseros géants... La station Jaude accueille les visiteurs de 18 h à 2 h du matin pour une soirée hivernale en plein air.

Bottes en fourrure, moufles, écharpes en laine et combinaisons de ski sont de rigueur pour profiter pleinement de la soirée.  
Les plus belles tenues seront récompensées.

**En collaboration avec Sauve qui peut le court métrage, Electric Palace et la station de ski du Mont-Dore.**

### Le 40<sup>e</sup> Festival international du court métrage

Cette année, le Festival international du court métrage souffle ses bougies place de Jaude ! Cet événement incontournable de la vie culturelle clermontoise a choisi de s'associer à Effervescences pour célébrer son 40<sup>e</sup> anniversaire à ciel ouvert.

#### Electric Palace

Depuis 2009, Electric Palace vient réveiller les soirées clermontoises, en marge du Festival du court métrage. Le 10 février, il se chargera de l'animation depuis son camion musical, installé au cœur de La grande station.

#### La station de ski du Mont-Dore

La station de ski du Mont-Dore descend place de Jaude pour créer l'illusion d'un village de montagne éphémère. Prenez place dans un télésiège et profitez du voyage !

## AU PROGRAMME

### L'AMBASSADE GROLANDAISE

18 h - 1 h

Pour célébrer ses 25 ans, la Présipauté installe son Ambassade à Clermont !

### MANGER SUR LA BRAISE

18 h - 1 h

Imaginée avec l'Observatoire des cuisines populaires, venez découvrir une cuisine du feu cosmopolite qui fera voyager vos papilles.

## Installations / spectacles

### JOUONS AVEC LE FEU !

**LA KERMESE, Pierre de Mecquenem, cie La Machine**

18 h - 21 h

La Kermesse est une installation d'attractions insolites qui détournent les codes arts forains avec malice et gourmandise.

### PERFORMANCE GIVRÉE

**-10° CELSIUS**

18 h - 22 h

Dans un ballet de couteaux et de tronçonneuses, les sculpteurs façonnent les blocs de glaces pour révéler des œuvres éphémères.

### DÉRAPAGE CONTRÔLÉ

**GLISSSSSSSSSENDO**

19 h - 19 h 45

Neuf personnages, ignorant les lois de la gravitation, glissent parmi la foule en d'étranges chorégraphies...

## Musiques

La grande station prend du relief ! Ondulations sonores des montagnes alpines, algériennes ou auvergnates, oscillations rythmiques.

### MÉGAPHONE DES MONTAGNES

**ALEXANDRE JOUS**

18 h - 18 h 15 / 19 h - 19 h 15 / 19 h 45 - 20 h / 21 h - 21 h 15 / 22 h - 22 h 15

Le cor des Alpes comme vous ne l'avez jamais entendu.

### FANFARE EN MOONBOOTS

**KTIPIETOK & GUESTS**

20 h - 21 h

Ktipietok Orkestar, c'est un plateau complet de musiques à déguster... et à danser.

### RELIEFS ORIENTAUX

**SOFIANE SAIDI & MAZALDA**

21 h - 22 h

Avec le son vivant et foisonnant de Mazalda, Sofiane Saidi « Prince du Raï 2.0 », porte une nouvelle vision de l'électro-maghrébine.

### VOYAGE EN TÉLÉPHÉRIQUE

**NO BREAKFAST & YEAHMAN !**

18 h 15 - 19 h / 21 h - 21 h 45 / 23 h 15 - minuit

DJ No Breakfast collectionne les vinyles et les musiques rares du bout du monde, associé à Yeahman !, autre trublion des soirées toulousaines.

### MIX ÉLECTRO PERCHÉ

**AES DANA**

Minuit - 1 h 30

Vincent Villuis, aka AES DANA, est compositeur et sound designer, dj du label Ultimae records.

# La grande station - Jauge 2028

VERCINGÉTORIX	LE VILLAGE	AMBASSADE GROLAND	PETITE SCÈNE	DANCEFLOOR DESAIX	SCÈNE DESAIX	TÉLÉPHÉRIQUE
			<b>18 H : OUVERTURE DU SITE</b>			
18 H					MEGAPHONE DES MONTAGNES Alexandre Jous	
19 H	MEGAPHONE DES MONTAGNES Alexandre Jous			DÉRAPAGE CONTRÔLÉ GLISSSSSSSSSENDO		VOYAGE EN TÉLÉPHÉRIQUE DJ NO BREAKFAST & YEAHMAN !
20 H	Accueil, photos souvenir, informations, sculpteurs de glace pingouins, manger sur la braise		PERFORMANCE GIVREE -10° CELSIUS	MEGAPHONE DES MONTAGNES Alexandre Jous		
21 H	MEGAPHONE DES MONTAGNES Alexandre Jous			FANFARE EN MOONBOOTS KTIPIETOK & GUESTS	FANFARE EN MOONBOOTS KTIPIETOK & GUESTS	
22 H	MEGAPHONE DES MONTAGNES Alexandre Jous	L'AMBASSADE GROLANDAISE AVEC ELECTRIC PALACE			RELIEFS ORIENTAUX SOFIANE SAIDI & MAZALDA	VOYAGE EN TÉLÉPHÉRIQUE DJ NO BREAKFAST & YEAHMAN !
23 H	Accueil, photos souvenir, informations, sculpteurs de glace pingouins, manger sur la braise					
0 H						VOYAGE EN TÉLÉPHÉRIQUE DJ NO BREAKFAST & YEAHMAN !
1 H						
2 H					AES DANA	
			<b>2 H : FERMETURE DU SITE</b>			

## MÉCÈNES / PARTENAIRES

EN COLLABORATION AVEC



NOS PREMIERS MÉCÈNES EN 2018



## LA PLACE DE JAUDE EN EFFERVESCENCE !

Les commerçants et les brasseries de la place de Jaude se mobilisent activement pour donner vie à la grande station.

Kiosque de Jaude, Californie Française, Centre Jaude, Galeries Lafayette, Hôtel Mercure, etc.

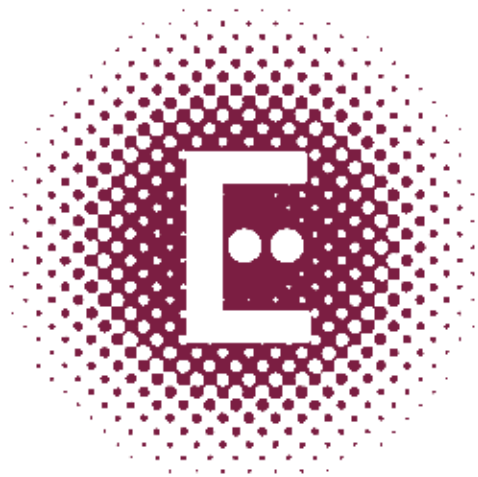
### CONTACT PRESSE :

Perrine Dijoux  
06 82 79 10 23

[pdijoux@clermontmetropole.eu](mailto:pdijoux@clermontmetropole.eu)

Tout le programme sur [www.ineffervescences.eu](http://www.ineffervescences.eu)  
Suivez-nous sur les réseaux sociaux :  
**Facebook :** Effervescences Clermont Métropole  
**Instagram :** ineffervescencesclermontfd

[www.clermont-ferrand.fr](http://www.clermont-ferrand.fr)  
[www.clermontmetropole.eu](http://www.clermontmetropole.eu)



**EFFERVESCENCES**  
Clermont-Ferrand

+ **clermont  
auvergne  
métropole**

